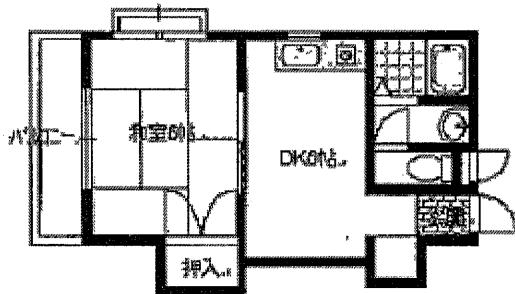
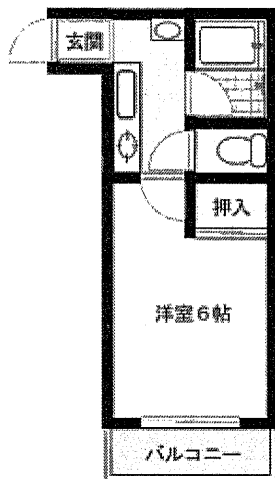


物件名	パールハウス				種別	貸マンション			
家賃	4.5 万円から			管理費	3,000 円から				
保証金			敷引			敷金	5 万円から	礼金	25 万円から
契約期間	2 年	更新	自動更新		更新料				
※賃料や諸条件等は、空室状況により異なります。									
住所	〒564-0062 吹田市垂水町1丁目28番32号								
学校区	豊津第一小学校				吹田市立豊津中学校				
交通	大阪市交通局		御堂筋線		江坂		徒歩 10 分		
構造	鉄筋コンクリート造			地上 3 階		戸数			
面積	29 m ² ~		バルコニー方角		東				
間取	1K		築年月	平成 2 年 1 月					
駐車場	空無・空有	¥	月額	0 円		水道代	2,000 円		
建物設備	ベランダ								
室内設備	エアコン		バス・トイレセパレート		3カ所給湯				
	下駄箱		ガスコンロ						
備考サービス	駐車場地番表示 吹田市垂水町853-1								



105 19.48m²

平成 22 年 3 月 26 日現況 ※物件資料と現状が異なる場合は、現状優先とさせていただきます。

号室	タイプ	間取	階	面積(m ²)	向き	家賃(万)	共益費(円)	敷金(万)	礼金(万)	入居時期
102		1DK		129.0	南	5.5	3000	5	20	即

アパルトマン株式会社
APARTIEMENT

〒564-0063
大阪府吹田市江坂町1-23-28 江坂南口ビル7F
TEL 06-6821-2255 FAX 06-6821-2266

空室状況につきましては、常に変化しておりますので弊社までお問い合わせの上、ご確認下さい。

アパルトマン www.aprt.jp

お部屋探し専門サイト www.apanavi.jp